

Souls of the Harz

BETWEEN SHADOW AND LIGHT

Verwandlungen



Souls of the Harz

BETWEEN SHADOW AND LIGHT

Ein fotografisches Erlebnis zwischen Wald, Stein und Verwandlung.

Verwandlungen

Kostüme, Rollen und Atmosphäre

Zwischen Wald, Stein und Schatten entstehen Figuren, die wirken, als gehörten sie selbst zu dieser Landschaft.

Für das Event stehen ausgewählte Kostüme aus meinem Fundus zur Verfügung.

Viele Rollen lassen sich auch mit eigenen Kostümen umsetzen. Besonders Teilnehmer mit eigenen Fantasy-, Wikinger- oder Horror-Outfits sind herzlich willkommen.

Eigene Kostüme – auch für Männer oder Paare – sind ausdrücklich willkommen.



Souls of the Harz

BETWEEN SHADOW AND LIGHT

Ein fotografisches Erlebnis zwischen Wald, Stein und Verwandlung.

Mögliche Verwandlungen

Diese Rollen sind Inspirationen für die Atmosphäre des Shootings.
Sie verbinden Kostüme, Orte und Stimmung miteinander.

Weitere Kostüme und Variationen sind ebenfalls möglich.

Liste:

- Nekromantin
- Schattenkönigin
- Waldhüterin
- Waldnymphe
- Hüterin des Lichts
- Schamanin des Nordens
- Tochter des Waldes
- Wächterin der Zwischenwelt

Weitere Rollen

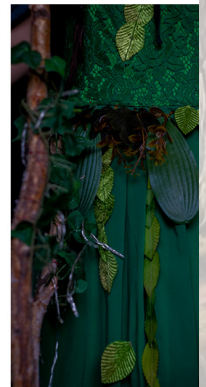
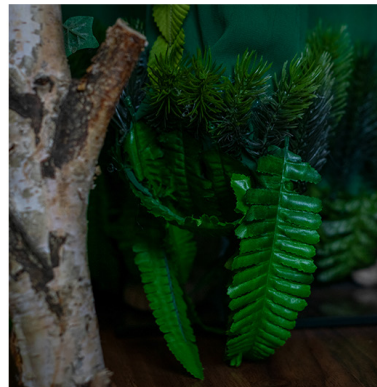
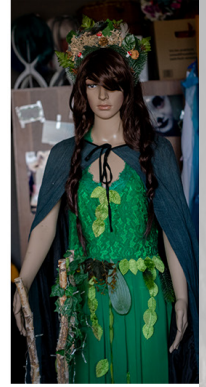
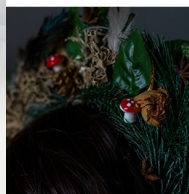
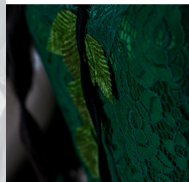
- Totenhüterin
- Blütenfee
- Grünmaid
- Hüterin der Pfade
- weitere Kostüme möglich

Souls of the Harz

BETWEEN SHADOW AND LIGHT

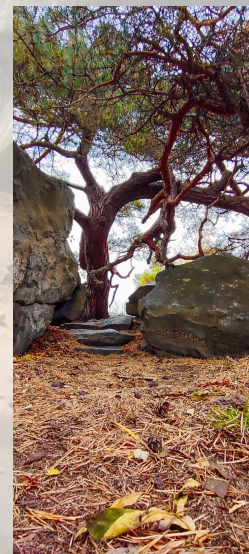
Ein fotografisches Erlebnis zwischen Wald, Stein und Verwandlung.

Tochter des Waldes



Eine geheimnisvolle Erscheinung aus dem Herzen des Waldes. Blätter, Farn und Naturmaterialien verschmelzen zu einer Figur, die wirkt, als wäre sie selbst Teil der Landschaft. Perfekt für mystische Szenen zwischen Bäumen, Lichtstrahlen und Nebel.

Möglicher Shooting Ort:



Souls of the Harz

BETWEEN SHADOW AND LIGHT

Ein fotografisches Erlebnis zwischen Wald, Stein und Verwandlung.

Die Schattenkönigin



Ein dunkles, elegantes Kostüm für eine mystische Herrscherfigur zwischen Schatten und Magie. Schwarze Spitze, Schleier und geheimnisvolle Details erschaffen eine kraftvolle Dark-Fantasy-Atmosphäre.

Perfekt für dramatische Inszenierungen zwischen Felsen, Nebel und Wald.

Möglicher Shooting Ort:



Souls of the Harz

BETWEEN SHADOW AND LIGHT

Ein fotografisches Erlebnis zwischen Wald, Stein und Verwandlung.

Die Waldhüterin



Ein naturverbundenes Kostüm für eine mystische Figur aus dem Herzen des Waldes.

Geweih, Farn und Efeu verschmelzen zu einer kraftvollen Erscheinung – halb Mensch, halb Geist der Natur.
Perfekt für geheimnisvolle Szenen zwischen uralten Bäumen und Nebel.

Möglicher Shooting Ort:



Souls of the Harz

BETWEEN SHADOW AND LIGHT

Ein fotografisches Erlebnis zwischen Wald, Stein und Verwandlung.

Schamanin des Nordens



Eine geheimnisvolle Figur aus alten Zeiten.
Runen, Amulette und magische Artefakte begleiten diese
Seherin auf ihren Wegen zwischen Ritual und Prophezeiung.
Perfekt für mystische Szenen zwischen uralten Bäumen und
steinernen Formationen.

Möglicher Shooting Ort:



Souls of the Harz

BETWEEN SHADOW AND LIGHT

Ein fotografisches Erlebnis zwischen Wald, Stein und Verwandlung.

Hüterin des Lichts



Eine märchenhafte Figur aus der Welt der Natur und des
Lichts.
Blumen, Schmetterlinge und zarte Stoffe erschaffen eine
zauberhafte Erscheinung zwischen Wald und Magie.

Perfekt für lichte Waldszenen und mystische
Märchenmomente.

Möglicher Shooting Ort:



Souls of the Harz

BETWEEN SHADOW AND LIGHT

Ein fotografisches Erlebnis zwischen Wald, Stein und Verwandlung.

Wächterin der Zwischenwelt



Eine mystische Gestalt aus der Welt zwischen Leben und Tod. Mit Fächer und Klinge erscheint sie als Botin der Schatten – eine Figur voller Ritual, Geheimnisse und alter Magie.

Perfekt für dramatische, atmosphärische Szenen im Wald oder in den Höhlen.

Möglicher Shooting Ort:



Souls of the Harz

BETWEEN SHADOW AND LIGHT

Ein fotografisches Erlebnis zwischen Wald, Stein und Verwandlung.

Die Waldnymphe



Ein geheimnisvolles Wesen aus der Tiefe des Waldes. Geschmückt mit Blättern, Zweigen und kleinen Wundern der Natur erscheint sie als Hüterin der verborgenen Magie des Waldes.

Perfekt für warme Waldlichtungen und mystische Naturmomente.

Möglicher Shooting Ort:



Souls of the Harz

BETWEEN SHADOW AND LIGHT

Ein fotografisches Erlebnis zwischen Wald, Stein und Verwandlung.

Die Nekromantin



Eine düstere Gestalt aus der Welt der Schatten.
Gekrönt mit Knochen und Dornen ruft sie die Kräfte der alten
Magie herbei und wandelt zwischen Leben und Tod.

Perfekt für dramatische Szenen in Höhlen und dunklen
Wäldern.

Möglicher Shooting Ort:



Souls of the Harz

BETWEEN SHADOW AND LIGHT

Ein fotografisches Erlebnis zwischen Wald, Stein und Verwandlung.

Deine Rolle wartet

Vielleicht hat dich eine dieser Figuren angesprochen.
Vielleicht spürst du schon, welche Rolle in dir steckt.

Bei Souls of the Harz geht es nicht nur um Kostüme –
sondern darum, für einen Moment jemand anderes zu werden.

Eine Hüterin.
Eine Königin.
Eine Wanderin zwischen den Welten.

Wenn du Teil dieses besonderen Shootings werden möchtest,
kannst du dich jetzt direkt anmelden.

Fantasy & Horror Fotoshooting im Harz

Anmeldung ab April

Link zur Anmeldung:

<https://forms.gle/TpEmRmxG4kFBDMXv6>